

「わが子を伸ばしてくれる学校」

人気国公立大の分析と早慶上智との比較

人気国公立大を対象実績とした「わが子を伸ばしてくれる学校」の分析は2014年から始めましたが、予想していた通り、早慶上智を対象実績した場合は大きな差異がありました。

早慶上智は、生徒一人で複数合格が可能であり、大学合格実績は延べ合格者数で集計するため、合格実績がつかみにくいのです。このことが「わが子を伸ばしてくれる学校」における問題の一つでした。この問題を解消するためには、合格実績ではなく、卒業生が入学した大学の実績、つまり進路実績で集計すればよいこととなります。しかし、学校のホームページを見ればわかりますが、進路実績を公表している学校は少ないのです。

そこで、複数合格実績のない国公立大で「わが子を伸ばしてくれる学校」を分析したいのですが、東大～東工大だけでは分析できる学校に限られてしまいます。そこで、首都圏の人気国公立大を対象実績とした「わが子を伸ばしてくれる学校」の分析を行いました。首都圏では、特に東京に国公立大学が多くありますが、偏差値もまちまちでどの大学を対象実績にするかが問題でした。東京以外の地域では、神奈川には横浜国立大・横浜市立大・神奈川県立保健福祉大があり、千葉には千葉大・千葉県立保健医療大があり、埼玉には埼玉大・埼玉県立大があります。茨城、群馬、栃木の大学を入れるのか、特に人気のある茨城の筑波大はどうするかが問題でした。組み込む大学数は多すぎても少なすぎても、「学力を伸ばしてくれる学校」のグラフが上手くできませんでした。色々な大学で集計してみた結果、専門性が高い東京医科歯科大・東京芸大などを除外し、合格者数が多い大学や地域の代表的な横浜国立大・横浜市立大・千葉大・埼玉大は集計に加え、9大学を首都圏の人気国公立大としました。

人気国公立大と早慶上智を対象大学として「学力を伸ばしてくれる学校」を比較することで、学校ごとにどのような特色があるかが分かると思います。

<資料1>は、対象校を首都圏全域／男子校・共

学校／偏差値45以上69未満とし、対象実績を人気国公立大として、6年前の2009年中学入試の偏差値(首都圏模試)と卒業生100人当たりの合格実績で2015年「学力を伸ばしてくれる学校」のグラフを作成しました。表の「④標準的な偏差値との差＝③－①」は、卒業時の大学合格実績を入学時の中学入試偏差値に換算した学力から入学時の中学入試偏差値による学力を引いたもので、学力の伸びを示すものです。学力の伸びが大きい順に「NO.」で順位を付けています。その順位が◆の近くにある数値です。グラフ左の表を見ると公立中高一貫校が上位を占めています。国立の東京大学教育学部附属を含めると国公立は、20位までで男子校が4校、私立共学校が9校、国公立校が7校を占めています。<資料2>の女子校・共学校では女子校が2校、私立共学校が11校、国公立校が7校を占めています。どちらも、私立共学校や国公立校(共学)の割合が多く、共学校が優位であることが分かります。

森上教育研究所 学校アドバイザー

小泉壮一郎

2015年 学力を伸ばしてくれる学校

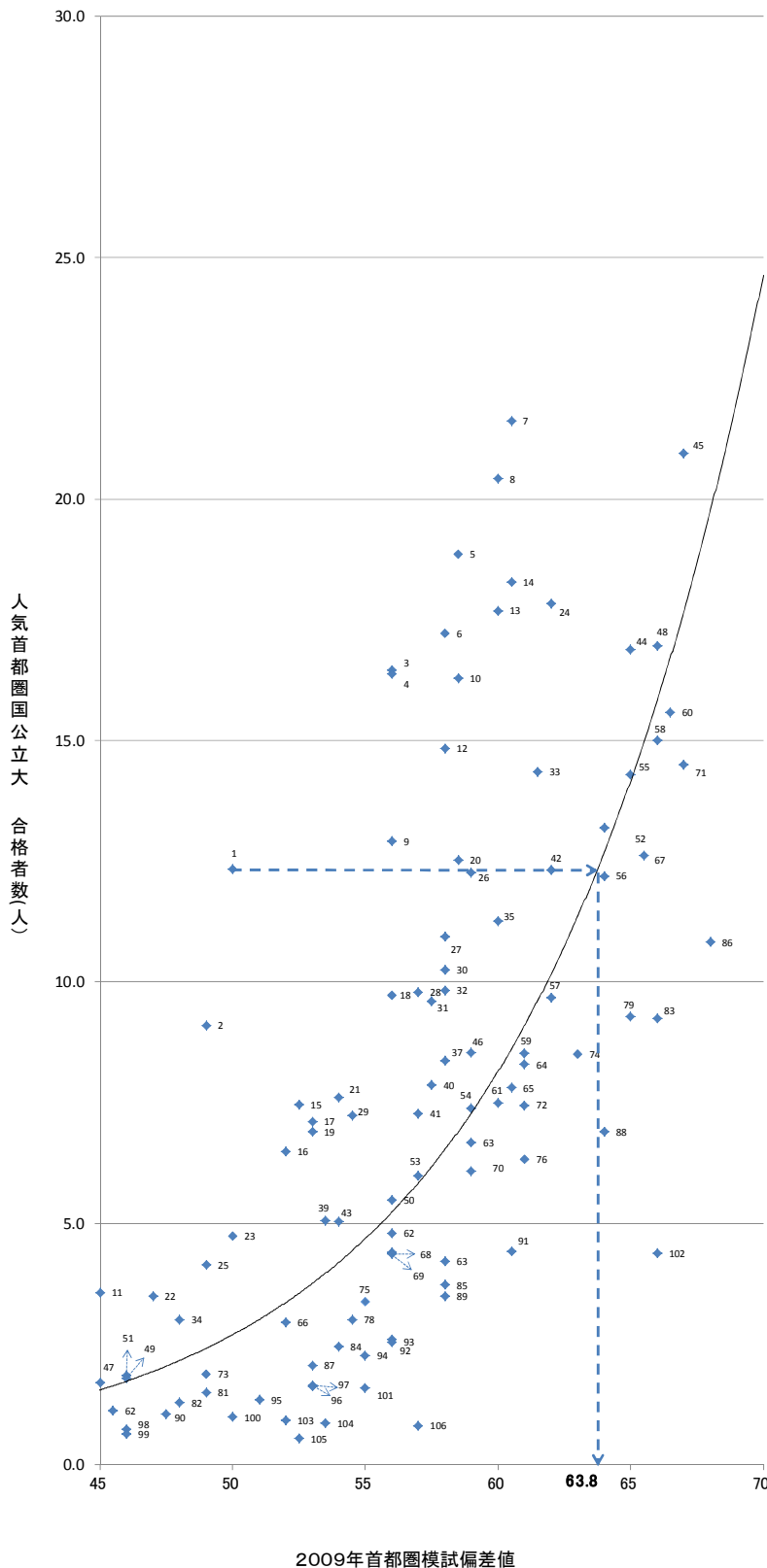
資料1

対象校：首都圏全域／男子校・共学校／偏差値45以上69未満 対象実績：人気首都圏国公立大

| NO. | 学校名 | ①2009年首都圏模試結果偏差値 | ②2015年卒業生100人当たりの合格者数 | ③②の合格数で標準的な偏差値 | ④標準的な偏差値との差＝③-① |
|-----|------------|------------------|-----------------------|----------------|-----------------|
| 1 | 宝仙学園理数インター | 50 | 12.3 | 63.8 | 13.8 |
| 2 | 淑徳 | 49 | 9.1 | 61.0 | 12.0 |
| 3 | 国立相模原 | 56 | 16.4 | 66.4 | 10.4 |
| 4 | 東京都市大学付属 | 56 | 16.4 | 66.3 | 10.3 |
| 5 | 帝京大学 | 59 | 18.9 | 67.6 | 9.1 |
| 6 | 都立桜修館 | 58 | 17.2 | 66.8 | 8.8 |
| 7 | 頤明館 | 61 | 21.6 | 68.8 | 8.3 |
| 8 | 都立商国 | 60 | 20.4 | 68.3 | 8.3 |
| 9 | 青稜 | 56 | 12.9 | 64.2 | 8.2 |
| 10 | 市立浦和 | 59 | 16.3 | 66.3 | 7.8 |
| 11 | 明法 | 45 | 3.6 | 52.6 | 7.6 |
| 12 | 神奈川大学附属 | 58 | 14.8 | 65.4 | 7.4 |
| 13 | 桐蔭学園中等教育学校 | 60 | 17.7 | 67.0 | 7.0 |
| 14 | 都立武蔵 | 61 | 18.3 | 67.3 | 6.8 |
| 15 | 桐蔭学園 | 53 | 7.5 | 59.2 | 6.7 |
| 16 | 芝浦工業大学 | 52 | 6.5 | 58.0 | 6.0 |
| 17 | 成田高等学校付属 | 53 | 7.1 | 58.8 | 5.8 |
| 18 | 区立九段 | 56 | 9.7 | 61.6 | 5.6 |
| 19 | 東京大学附属 | 53 | 6.9 | 58.5 | 5.5 |
| 20 | 桐光学園 | 59 | 12.5 | 63.9 | 5.4 |
| 21 | 順天 | 54 | 7.6 | 59.4 | 5.4 |
| 22 | 東京成徳大学 | 47 | 3.5 | 52.4 | 5.4 |
| 23 | 日本大学第三 | 50 | 4.7 | 55.1 | 5.1 |
| 24 | 都立小石川 | 62 | 17.8 | 67.1 | 5.1 |
| 25 | 自修館 | 49 | 4.1 | 53.9 | 4.9 |
| 26 | 都立立川国際 | 59 | 12.3 | 63.7 | 4.7 |
| 27 | 国学院大学久我山 | 58 | 10.9 | 62.7 | 4.7 |
| 28 | 都立白鷺 | 57 | 9.8 | 61.7 | 4.7 |
| 29 | 湘南学園 | 55 | 7.2 | 58.9 | 4.4 |
| 30 | 明治大中野八王子 | 58 | 10.3 | 62.1 | 4.1 |
| 31 | 創価 | 58 | 9.6 | 61.5 | 4.0 |
| 32 | 高輪 | 58 | 9.8 | 61.7 | 3.7 |
| 33 | 栄東 | 62 | 14.4 | 65.1 | 3.6 |
| 34 | かえつ有明 | 48 | 3.0 | 51.0 | 3.0 |
| 35 | 明大中野 | 60 | 11.3 | 62.9 | 2.9 |
| 36 | 横須賀学院 | 45 | 2.0 | 47.2 | 2.7 |
| 37 | 成城 | 58 | 8.4 | 60.3 | 2.3 |
| 38 | 駒込 | 45 | 1.9 | 46.7 | 2.2 |
| 39 | 広尾学園 | 54 | 5.1 | 55.7 | 2.2 |
| 40 | 市立稲毛 | 58 | 7.9 | 59.7 | 2.2 |
| 41 | 麗澤 | 57 | 7.3 | 59.0 | 2.0 |
| 42 | 蓮子開成 | 62 | 12.3 | 63.8 | 1.8 |
| 43 | 東京電機大学 | 54 | 5.0 | 55.7 | 1.7 |
| 44 | 公文国際学園 | 65 | 16.9 | 66.6 | 1.6 |
| 45 | 県立千葉 | 67 | 20.9 | 68.5 | 1.5 |
| 46 | 山手学院 | 59 | 8.5 | 60.4 | 1.4 |
| 47 | 横浜 | 45 | 1.7 | 45.8 | 0.8 |
| 48 | サレジオ学院 | 66 | 16.9 | 66.6 | 0.6 |
| 49 | 延立学園 | 46 | 1.8 | 46.6 | 0.6 |
| 50 | 城西川越 | 56 | 5.5 | 56.4 | 0.4 |
| 51 | 八千代松陰 | 46 | 1.8 | 46.4 | 0.4 |
| 52 | 昭和学院秀英 | 64 | 13.2 | 64.4 | 0.4 |
| 53 | 西武学園文理 | 57 | 6.0 | 57.2 | 0.2 |
| 54 | 城北埼玉 | 59 | 7.4 | 59.1 | 0.1 |
| 55 | 東邦大学付属東邦 | 65 | 14.3 | 65.1 | 0.1 |
| 56 | 芝 | 64 | 12.2 | 63.7 | -0.3 |
| 57 | 東京電機大学附属南陽 | 62 | 9.7 | 61.6 | -0.4 |
| 58 | 神陽 | 66 | 15.0 | 65.5 | -0.5 |
| 59 | 攻玉社 | 61 | 8.5 | 60.4 | -0.6 |
| 60 | 市川 | 67 | 15.6 | 65.9 | -0.6 |
| 61 | 世田谷学園 | 60 | 7.5 | 59.3 | -0.7 |
| 62 | 聖野学園 | 56 | 4.8 | 55.2 | -0.8 |
| 63 | 森村学園 | 59 | 6.7 | 58.2 | -0.8 |
| 64 | 城北 | 61 | 8.3 | 60.2 | -0.8 |
| 65 | 芝浦工業大学柏 | 61 | 7.8 | 59.6 | -0.9 |
| 66 | 藤嶺学園藤沢 | 52 | 2.9 | 50.8 | -1.2 |
| 67 | 渋谷教育学園渋谷 | 66 | 12.6 | 64.0 | -1.5 |
| 68 | 日本大学第二 | 56 | 4.4 | 54.4 | -1.6 |
| 69 | 大宮開成 | 56 | 4.4 | 54.4 | -1.6 |
| 70 | 開智 | 59 | 6.1 | 57.4 | -1.6 |
| 71 | 海城 | 67 | 14.5 | 65.2 | -1.8 |
| 72 | 鎌倉学園 | 61 | 7.4 | 59.2 | -1.8 |
| 73 | 日本大学豊山 | 49 | 1.9 | 46.7 | -2.3 |
| 74 | 黒鷲 | 63 | 8.5 | 60.4 | -2.6 |
| 75 | 日本大学 | 55 | 3.4 | 52.1 | -2.9 |
| 76 | 東京農業大学第一 | 61 | 6.3 | 57.7 | -3.3 |
| 77 | 城西大附城西 | 46 | 1.1 | 42.1 | -3.4 |
| 78 | 桜美林 | 55 | 3.0 | 51.0 | -3.5 |
| 79 | 学習院 | 65 | 9.3 | 61.2 | -3.8 |
| 80 | 法政大学第二 | 58 | 4.2 | 54.1 | -3.9 |
| 81 | 本庄東 | 49 | 1.5 | 44.7 | -4.3 |
| 82 | 東海大付高輪台 | 48 | 1.3 | 43.3 | -4.7 |
| 83 | 本郷 | 66 | 9.2 | 61.2 | -4.8 |
| 84 | 明治学院東村山 | 54 | 2.4 | 49.1 | -4.9 |
| 85 | 専修大学松戸 | 58 | 3.7 | 52.9 | -5.1 |
| 86 | 浅野 | 68 | 10.8 | 62.6 | -5.4 |
| 87 | 千葉日本大学第一 | 53 | 2.1 | 47.6 | -5.4 |
| 88 | 曉星 | 64 | 6.9 | 58.5 | -5.5 |
| 89 | 春日部共栄 | 58 | 3.5 | 52.4 | -5.6 |
| 90 | 東海大学付属浦安 | 48 | 1.1 | 41.6 | -5.9 |
| 91 | 成蹊 | 61 | 4.4 | 54.5 | -6.0 |
| 92 | 日出学園 | 56 | 2.6 | 49.7 | -6.3 |
| 93 | 獨協埼玉 | 56 | 2.5 | 49.5 | -6.5 |
| 94 | 日本大学藤沢 | 55 | 2.3 | 48.4 | -6.6 |
| 95 | 埼玉栄 | 51 | 1.3 | 43.7 | -7.3 |
| 96 | 工学院大学附属 | 53 | 1.7 | 45.6 | -7.4 |
| 97 | 多摩大附属聖ヶ丘 | 53 | 1.6 | 45.5 | -7.5 |
| 98 | 聖望学園 | 46 | 0.7 | 38.1 | -7.9 |
| 99 | 玉川学園 | 46 | 0.6 | 37.0 | -9.0 |
| 100 | 日本大学第一 | 50 | 1.0 | 40.9 | -9.1 |
| 101 | 獨協 | 55 | 1.6 | 45.2 | -9.8 |
| 102 | 青山学院 | 66 | 4.4 | 54.4 | -11.6 |
| 103 | 東京農業大第三 | 52 | 0.9 | 40.3 | -11.7 |
| 104 | 関東学院 | 54 | 0.9 | 39.7 | -13.8 |
| 105 | 浦和実業学園 | 53 | 0.5 | 35.4 | -17.1 |
| 106 | 成城学園 | 57 | 0.8 | 39.1 | -17.9 |

該当案件なし
東海大学附属相模
曉星国際
関東学院六浦

2015年 学力を伸ばしてくれる学校



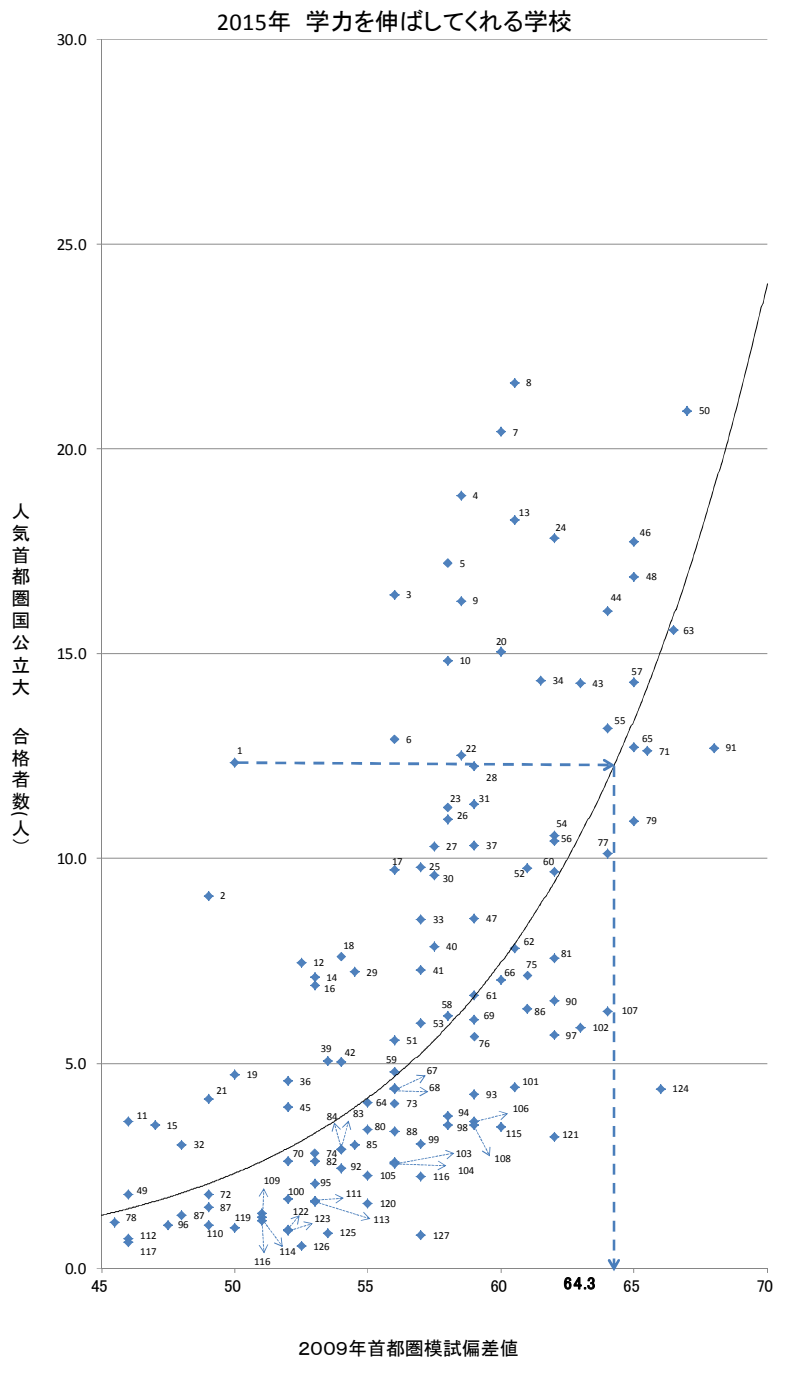
公立中高一貫校
国立中高一貫校

2015年 学力を伸ばしてくれる学校

資料2

対象校：首都圏全域／女子校・共学校／偏差値45以上69未満 対象実績：人気首都圏国立大

| NO. | 学校名 | ①2009年首都圏模試結果偏差値 | ②2015年卒業生100人当たりの合格者数 | ③②の合格数で標準的な偏差値 | ④標準的な偏差値と③-① |
|-----|------------|------------------|-----------------------|----------------|--------------|
| 1 | 宇仙学園理数インター | 50 | 12.3 | 64.3 | 14.3 |
| 2 | 海徳 | 49 | 9.1 | 61.7 | 12.7 |
| 3 | 県立相模原 | 56 | 16.4 | 66.8 | 10.8 |
| 4 | 帝京大学 | 59 | 18.9 | 67.9 | 9.4 |
| 5 | 県立桜蔭 | 58 | 17.2 | 67.2 | 9.2 |
| 6 | 青森 | 56 | 12.2 | 64.7 | 8.7 |
| 7 | 県立南国 | 60 | 20.4 | 68.6 | 8.6 |
| 8 | 経明館 | 61 | 21.6 | 69.1 | 8.6 |
| 9 | 市立浦和 | 59 | 16.3 | 66.7 | 8.2 |
| 10 | 袖ヶ浦大学付属 | 58 | 14.8 | 65.9 | 7.9 |
| 11 | 桐朋女子 | 46 | 3.6 | 53.7 | 7.7 |
| 12 | 桐蔭学園 | 53 | 7.5 | 60.0 | 7.5 |
| 13 | 県立武蔵 | 61 | 18.3 | 67.7 | 7.2 |
| 14 | 成田高等学校付属 | 53 | 7.1 | 59.6 | 6.6 |
| 15 | 東京成徳大学 | 47 | 3.5 | 53.5 | 6.5 |
| 16 | 東京大学付属 | 53 | 6.9 | 59.3 | 6.3 |
| 17 | 反立九段 | 56 | 9.7 | 62.3 | 6.3 |
| 18 | 順天 | 54 | 7.6 | 60.2 | 6.2 |
| 19 | 日本大学第三 | 50 | 4.7 | 56.1 | 6.1 |
| 20 | 中園福布学園 | 60 | 15.1 | 66.0 | 6.0 |
| 21 | 白鴎館 | 49 | 4.1 | 55.0 | 6.0 |
| 22 | 拓光学園 | 59 | 12.5 | 64.4 | 5.9 |
| 23 | 富士寮 | 58 | 11.3 | 63.5 | 5.5 |
| 24 | 県立小石川 | 62 | 17.8 | 67.5 | 5.5 |
| 25 | 都立白鷺 | 57 | 9.8 | 62.3 | 5.3 |
| 26 | 国学院大学久我山 | 58 | 10.9 | 63.3 | 5.3 |
| 27 | 明大中野八千子 | 58 | 10.3 | 62.8 | 5.3 |
| 28 | 県立川国際 | 59 | 12.3 | 64.3 | 5.3 |
| 29 | 湘南学園 | 55 | 7.2 | 59.7 | 5.2 |
| 30 | 創価 | 58 | 9.6 | 62.2 | 4.7 |
| 31 | 共立女子 | 59 | 11.3 | 63.6 | 4.6 |
| 32 | 松丘有明 | 48 | 3.0 | 52.3 | 4.3 |
| 33 | 大妻多摩 | 57 | 8.5 | 61.1 | 4.1 |
| 34 | 栄東 | 62 | 14.4 | 65.6 | 4.1 |
| 35 | 横須賀学院 | 45 | 2.0 | 48.6 | 4.1 |
| 36 | 十文字 | 52 | 4.6 | 55.8 | 3.8 |
| 37 | 湘南白百合学園 | 59 | 10.3 | 62.8 | 3.9 |
| 38 | 聴立 | 45 | 1.9 | 49.2 | 3.7 |
| 39 | 広尾学園 | 54 | 5.1 | 56.7 | 3.2 |
| 40 | 市立根手 | 58 | 7.9 | 60.5 | 3.0 |
| 41 | 麗澤 | 57 | 7.3 | 59.8 | 2.8 |
| 42 | 東京電機大学 | 54 | 5.0 | 56.7 | 2.7 |
| 43 | 聖華学園 | 63 | 14.3 | 65.6 | 2.6 |
| 44 | 国学院大学女子 | 64 | 16.0 | 66.6 | 2.6 |
| 45 | 袖ヶ浦学園 | 52 | 3.9 | 54.5 | 2.5 |
| 46 | 洗足学園 | 65 | 17.8 | 67.4 | 2.4 |
| 47 | 山手学院 | 59 | 8.5 | 61.2 | 2.2 |
| 48 | 公文国際学園 | 65 | 16.9 | 67.0 | 2.0 |
| 49 | 八千代松蔭 | 46 | 1.8 | 47.9 | 1.9 |
| 50 | 藤立千尋 | 67 | 20.8 | 68.8 | 1.8 |
| 51 | 江戸川女子 | 56 | 5.7 | 57.5 | 1.5 |
| 52 | 大妻 | 61 | 9.8 | 62.3 | 1.3 |
| 53 | 西武学園文理 | 57 | 6.0 | 58.1 | 1.1 |
| 54 | 暁星女子学院 | 62 | 10.6 | 63.0 | 1.0 |
| 55 | 昭和三学院秀峯 | 64 | 13.2 | 64.9 | 0.9 |
| 56 | 鎌倉女子学院 | 62 | 10.4 | 62.9 | 0.9 |
| 57 | 東邦大学付属東邦 | 65 | 14.3 | 65.6 | 0.6 |
| 58 | 品川女子学院 | 58 | 6.2 | 58.4 | 0.4 |
| 59 | 星野学園 | 56 | 4.8 | 56.2 | 0.2 |
| 60 | 東京女子大学附属国際 | 62 | 9.7 | 62.2 | 0.2 |
| 61 | 森村学園 | 59 | 6.7 | 59.0 | 0.0 |
| 62 | 芝浦工業大学柏 | 61 | 7.8 | 60.4 | -0.1 |
| 63 | 市川 | 67 | 15.6 | 66.3 | -0.2 |
| 64 | 聖園女学院 | 57 | 4.0 | 54.7 | -0.3 |
| 65 | 吉祥女子 | 65 | 12.7 | 64.6 | -0.4 |
| 66 | 普連土学園 | 60 | 7.0 | 59.5 | -0.5 |
| 67 | 日本大学第二 | 56 | 4.4 | 55.5 | -0.5 |
| 68 | 大宮開成 | 56 | 4.4 | 55.4 | -0.6 |
| 69 | 開智 | 59 | 6.1 | 58.2 | -0.6 |
| 70 | 東京純心女子 | 52 | 2.6 | 51.1 | -0.9 |
| 71 | 渋谷教育学園渋谷 | 66 | 12.6 | 64.5 | -1.0 |
| 72 | 青山学院横浜英和 | 49 | 1.8 | 47.9 | -1.1 |
| 73 | 家礼女子学園 | 56 | 4.0 | 54.7 | -1.3 |
| 74 | 柳井女子学校 | 53 | 2.8 | 51.7 | -1.3 |
| 75 | 狛井女子学院 | 61 | 7.1 | 59.6 | -1.4 |
| 76 | カリス女子 | 59 | 5.8 | 57.6 | -1.4 |
| 77 | 横浜雙葉 | 64 | 10.1 | 62.6 | -1.4 |
| 78 | 城西大附属西 | 46 | 1.1 | 43.8 | -1.7 |
| 79 | お茶の水女子大附属 | 65 | 10.9 | 63.3 | -1.7 |
| 80 | 日本大学 | 55 | 3.4 | 53.2 | -1.8 |
| 81 | 立教女子学院 | 62 | 7.6 | 60.1 | -1.9 |
| 82 | 山梨学園 | 54 | 2.6 | 51.0 | -2.0 |
| 83 | 大妻中野 | 54 | 2.9 | 51.9 | -2.1 |
| 84 | 昭和女子大学附属昭 | 54 | 2.9 | 51.9 | -2.1 |
| 85 | 桜美林 | 55 | 3.0 | 52.3 | -2.2 |
| 86 | 東京農業大学第一 | 61 | 6.3 | 58.6 | -2.4 |
| 87 | 本庄東 | 49 | 1.5 | 46.3 | -2.7 |
| 88 | 横浜女子学院 | 56 | 3.3 | 53.1 | -2.9 |
| 89 | 東海大付属輪台 | 48 | 1.3 | 44.9 | -3.1 |
| 90 | 横浜共立学園 | 62 | 6.5 | 58.9 | -3.1 |
| 91 | フリス女学院 | 68 | 12.7 | 64.6 | -3.4 |
| 92 | 明治学院東村山 | 54 | 2.4 | 50.5 | -3.5 |
| 93 | 清泉女子学院 | 59 | 4.2 | 55.2 | -3.8 |
| 94 | 華修大学松戸 | 58 | 3.7 | 54.1 | -3.9 |
| 95 | 千草日本大学第一 | 53 | 2.1 | 49.0 | -4.0 |
| 96 | 東海大学付属浦安 | 48 | 1.1 | 43.3 | -4.2 |
| 97 | 東洋英和女学院 | 62 | 5.7 | 57.7 | -4.3 |
| 98 | 春日部共学 | 58 | 3.5 | 53.5 | -4.5 |
| 99 | 三輪学園 | 57 | 3.0 | 52.3 | -4.7 |
| 100 | 大妻嵐山 | 52 | 1.7 | 47.3 | -4.7 |
| 101 | 成蹊 | 61 | 4.4 | 55.5 | -5.0 |
| 102 | 深谷与野 | 63 | 5.9 | 58.0 | -5.0 |
| 103 | 日出学園 | 56 | 2.6 | 50.9 | -5.1 |
| 104 | 獨協埼玉 | 56 | 2.5 | 50.8 | -5.2 |
| 105 | 日本大学藤沢 | 55 | 2.3 | 49.8 | -5.2 |
| 106 | 香蘭女子学校 | 59 | 3.6 | 53.7 | -5.3 |
| 107 | 白百合学園 | 64 | 6.3 | 58.3 | -5.5 |
| 108 | 東京女子学院 | 59 | 3.9 | 53.5 | -5.5 |
| 109 | 埼玉学 | 51 | 1.3 | 45.3 | -5.7 |
| 110 | 玉川聖学院 | 49 | 1.0 | 43.2 | -5.8 |
| 111 | 工学院大学付属 | 53 | 1.7 | 47.1 | -5.9 |
| 112 | 聖望学園 | 46 | 0.7 | 40.0 | -6.0 |
| 113 | 多摩大附属ヶ丘 | 53 | 1.6 | 47.0 | -6.0 |
| 114 | 八雲学園 | 51 | 1.2 | 44.7 | -6.3 |
| 115 | 国府台女子学院 | 60 | 3.4 | 53.4 | -6.6 |
| 116 | 目黒星美学園 | 51 | 1.2 | 44.1 | -6.9 |
| 117 | 玉川学園 | 46 | 0.6 | 39.0 | -7.0 |
| 118 | 東泉女学園 | 57 | 2.2 | 49.7 | -7.3 |
| 119 | 日本大学第一 | 50 | 1.0 | 42.7 | -7.3 |
| 120 | 拓見学園 | 55 | 1.6 | 46.7 | -8.3 |
| 121 | 日本女子大学附属 | 62 | 3.9 | 52.8 | -9.2 |
| 122 | 日本大学豊山女子 | 52 | 0.9 | 42.2 | -9.8 |
| 123 | 東京農業大学第三 | 52 | 0.9 | 42.0 | -10.0 |
| 124 | 青山学院 | 66 | 4.4 | 55.5 | -10.5 |
| 125 | 関東学院 | 54 | 0.9 | 41.5 | -12.0 |
| 126 | 浦和養正学園 | 53 | 0.5 | 37.5 | -15.0 |
| 127 | 成城学園 | 57 | 0.8 | 41.0 | -16.0 |



■ : 公立中高一貫校
 ■ : 国立中高一貫校

該当実績なし
 学習院女子
 女子聖学院
 東海大学附属
 聖セシリア女子
 横浜富士寮
 経明国際
 聖ヨゼフ学園
 聖ドミニコ
 関東学院六浦